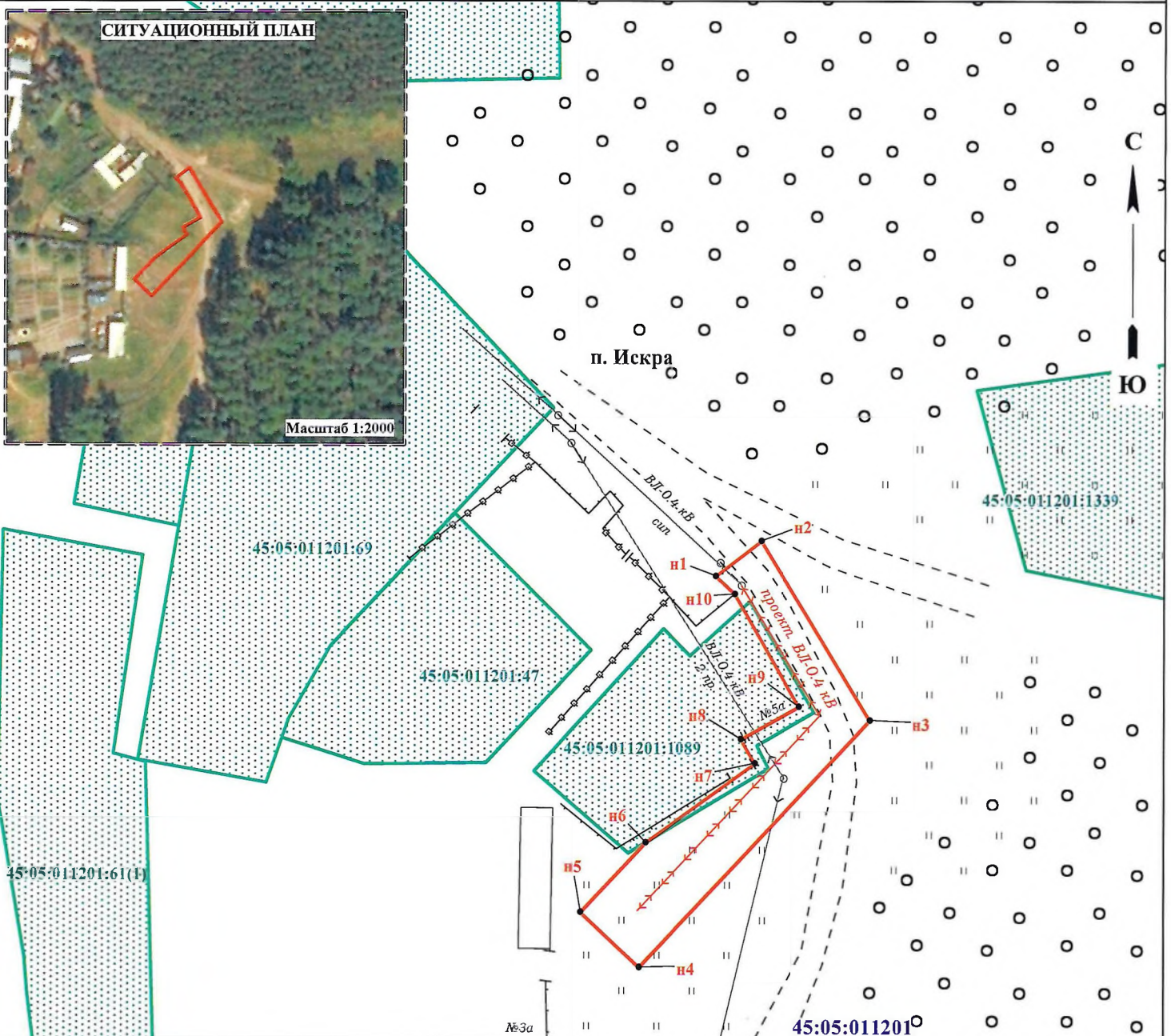


Схема расположения границ публичного сервитута

Объект, для которого устанавливается публичный сервитут: Размещение ВЛ 0,4 кВ н.п. Искра от ТП КР-3-3 Поселок (инв.№ 202008211)

Местоположение публичного сервитута: Российская Федерация, Курганская область, Звериноголовский район, п. Искра, пер. Кленовый



Условные обозначения:

- п. Искра - наименование населённого пункта
- ← → ← → ← → - ось трассы и граница публичного сервитута
- н1 - характерная точка границы публичного сервитута
- 45:05:011201:1089 - кадастровый номер и граница земельного участка, установленная в соответствии с федеральным законодательством, включенная в ЕГРН
- 45:05:011201 - номер кадастрового квартала
- 2КЖ - горизонтальная съемка

Исполнитель: ООО "СУЭС"

М.А.Добрыдина

Лист 1 Листов 1

Масштаб 1: 600

Подпись:

Дата "25" 03 2024 г.

Описание границ публичного сервитута

Местоположение публичного сервитута: Российская Федерация, Курганская область, Звериноголовский район, п. Искра, пер. Кленовый

Система координат - МСК-45, зона 2

Метод определения координат - Метод спутниковых геодезических измерений (определений)

Земельный участок: 45:05:011201:1089

Кадастровый квартал: 45:05:011201

Площадь публичного сервитута – 322 кв.м. в том числе : 45:05:011201:1089 - 32 кв.м,
45:05:011201 - 290 кв.м.

Обозначение характерных точек границ	Координаты, м		Средняя квадратическая погрешность положения характерной точки (Mt), м
	X	Y	
1	2	3	4
н1	321706.48	2334234.09	0.10
н2	321709.99	2334238.62	0.10
н3	321692.12	2334249.51	0.10
н4	321667.51	2334226.51	0.10
н5	321672.97	2334220.67	0.10
н6	321679.91	2334227.16	0.10
н7	321687.82	2334238.02	0.10
н8	321690.21	2334236.63	0.10
н9	321693.46	2334242.42	0.10
н10	321704.67	2334236.00	0.10
н1	321706.48	2334234.09	0.10